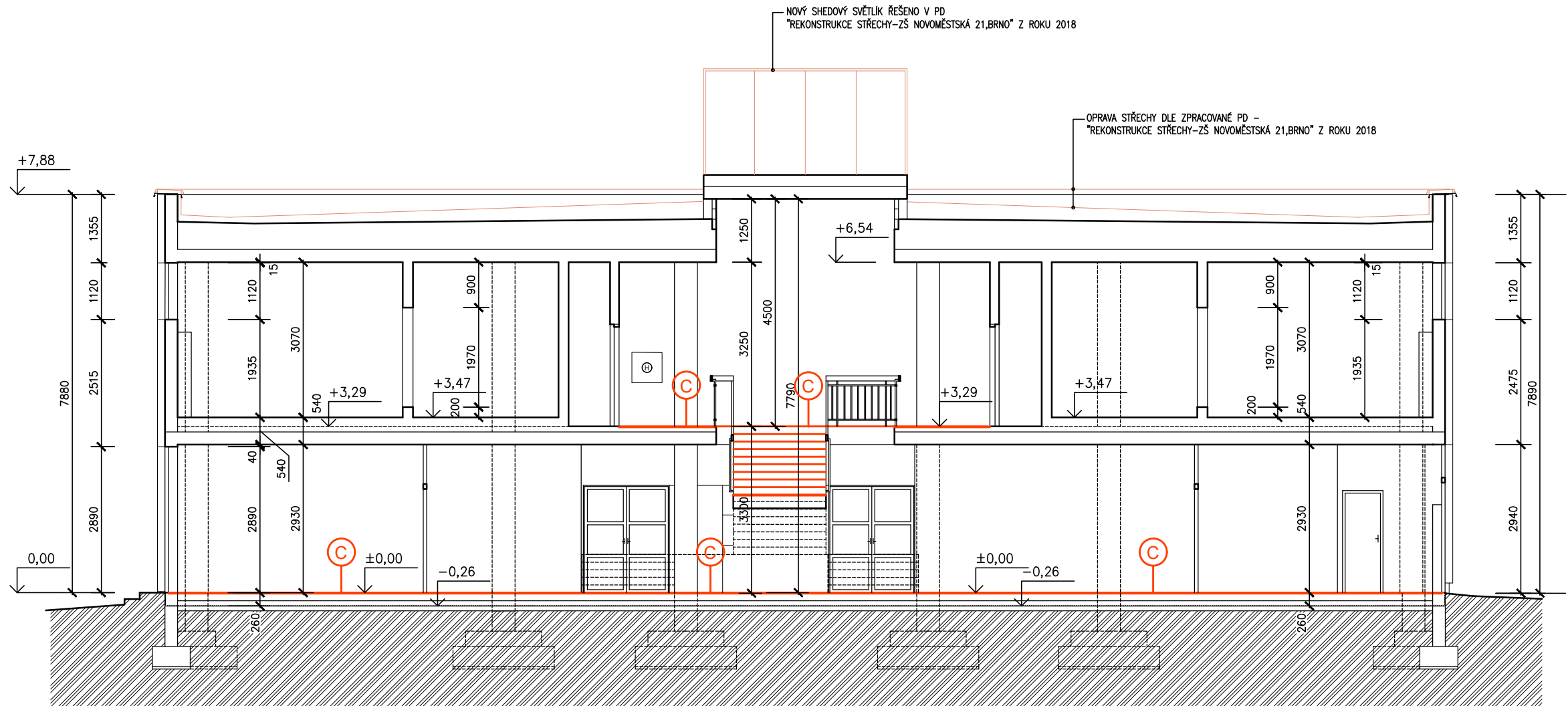


ŘEZ C-C – STAVEBNÍ ÚPRAVY M 1:100



POZNÁMKY A SKLADBY:

PODLAHY

- (A) SPORTOVNÍ PALUBOVÁ PODLAHA MASIVNÍ (TĚLOCVIČNÝ)–CELKOVÁ PLOCHA 600.12M2
- MASIVNÍ DŘEV.PALUBKY TL.22M,Š=129 DL.3700MM–BUK (PALUBKY BUDOU DODÁVANÉ S ÚPRAVOU UV STABILNÍM LAKEM)
 - ZDVOJENÝ ODPRUŽENÝ ROŠT
 - MEZI POLŠTÁŘE ROŠTU VLOŽIT ZVUKOVOU IZOLACI DESKY Z KAMENNÉ VLNY, V TLAKU 30kPa, $\lambda_d=0.037W.M-1.K-1$
- CELKOVÁ TLOUŠŤKA 125MM

BETONOVÁ MAZANINA C20/25 S VLOŽENOU KARI SÍTÍ 5–150x150MM TL.80MM STROJOVNĚ HLAZENÁ
SEPARAČNÍ PE FOLIE (PŘELEPENÉ SPOJE)
TEPELNÁ IZOLACE PODLAHOVÁ DESKA PIR TL.60MM, $\lambda_d=0.022W.M-1.K-1$,PEVNOST TLAK=150KPA
IZOLACE PROTI ZEMNÍ VLHKOSTI(VYTAŽENÍ NA PŘILEHLÉ STĚNY 200MM)
– 2X LAK PENETRAČNÍ ASFALTOVÝ+2X MODIFIKOVANÝ ASFALTOVÝ PÁS, POLYESTEROVÁ VLOŽKA

OČIŠTĚNÁ STÁVAJÍCÍ IZOLACE PROTI ZEMNÍ VLHKOSTI–PŘEDPOKLAD ASFALTOVÝ PAS IPA

ZNAČENÍ HRŠT:

- 2xHRŠTĚ NA VOLEJBAL
 - 2xHRŠTĚ NA BASKETBAL
 - 2xHRŠTĚ NA FLORBAL(POUZE BRANKOVIŠTĚ) DÉLKA CELKEM 48M
- CELKOVÁ DÉLKA 822M

- (B) SPORTOVNÍ PALUBOVÁ PODLAHA MASIVNÍ–(NÁŘAĎOVNÝ) CELKOVÁ PLOCHA 61.61M2
- 3xLAKOVÁNÍ, TMELNÍ, BROUŠENÍ
 - MASIVNÍ DŘEV.PALUBKY TL.22M, DL.3700MM–BUK–VOLNĚ KLADENÍ–CLIP SPONY
 - SAMONIVELAČNÍ CEMENTOVÁ STĚRKA TL.5–10MM
 - PENETRACE

OČIŠTĚNÁ STÁVAJÍCÍ BETONOVÁ MAZANINA

- (C) KERAMICKÉ DLAŽBY V PROSTORU SCHODIŠŤOVÉ HALY
- KERAMICKÁ DLAŽBA 300x300MM, R=10 (V PROVEDENÍ MAT) BARVA ŠEDA TL.8MM (VÝBĚR UPŘESNÍ INVEŠTOR PO DOHODĚ S PROJEKTANTEM)
 - FLEXIBILNÍ CEMENTOVÉ LEPIDLO TL.7MM
 - SAMONIVELAČNÍ CEMENTOVÁ STĚRKA TL.15–25MM
 - PENETRACE

OČIŠTĚNÁ STÁVAJÍCÍ BETONOVÁ MAZANINA

OBKLAD SCHODIŠTĚ BUDE PROVEDEN PO ODSTRANĚNÍ STÁVAJÍCÍHO PVC+HRAN VČETNĚ LEPIDLA
–NA STUPNICE BUDOU POUŽITY KERAMICKÉ SCHODOVKY (R=10) ŠEDÁ 300x300MM, TL.8MM
–NA PODSTUPNICE BUDE KERAMICKÁ DLAŽBA 300x300MM, (R=10 (V PROVEDENÍ MAT) BARVA ŠEDA TL.8MM)
–FLEXIBILNÍ CEMENTOVÉ LEPIDLO TL.7MM
–PENETRACE

OČIŠTĚNÉ BETONOVÉ STUPNĚ

PO OBVODU PODLAHY(SCHODŮ) Z KERAMICKÉ DLAŽBY BUDE PROVEDEN SOKLÍK
–300x80MM,(PROVEDENÍ MAT) TL.8MM

- (D) VINYLÓVÉ PODLAHY(ŠATNY, KABINETY, SKLADY NÁŘADÍ)
- VINYLOVÁ PODLAHA BUDE PROVEDENA PO ODSTRANĚNÍ STÁVAJÍCÍHO PVC VČETNĚ LEPIDLA
- VINYLOVÁ PROTISKLUZOVÁ (HOMOGENNÍ) LEPENÁ PODLAHA TL.2.5MM, PROTISKLUZOVÁ ÚPRAVA R10 (VÝBĚR UPŘESNÍ INVEŠTOR PO DOHODĚ S PROJEKTANTEM)
 - SAMONIVELAČNÍ CEMENTOVÁ STĚRKA TL.5MM
 - PENETRACE

OČIŠTĚNÁ STÁVAJÍCÍ BETONOVÁ MAZANINA

PO OBVODU MÍSTNOSTÍ BUDE OSAZENA SOKLOVÁ VINYLÓVÁ LIŠŤA 610x40x15MM

DŘEVĚNÉ OBKLADY STĚN

- (P1) DŘEVĚNÝ OBKLAD STĚN TĚLOCVIČNÝ
- VÝŠKA 2050MM.CELKOVÁ PLOCHA=327.14M2
 - BŘEZOVÁ PŘEKLIŽKA TL.15MM S POVRCHOVOU ÚPRAVOU–RASTR 500x1525MM
 - DŘEVĚNÝ ROŠT HOBL.HRANOLY(KVH) 40x60MM PO 500MM–KOTVENO DO ZDIVA(HMOŽDINKY)
 - DOROVNÁNÍ STĚN A PODLOŽENÍ 15MM ŠPALÍKY

- (P2) DŘEVĚNÝ OBKLAD TĚLOCVIČNÝ V PROSTORU RADIÁTORŮ(OKEN)
- VÝŠKA 1760MM, CELKOVÁ PLOCHA= 66.0M2
- PÁSY Š=75MM–BŘEZOVÁ PŘEKLIŽKA TL.15MM
 - VĚTRACÍ MEZERY Š=50MM
 - HORNÍ A DOLNÍ PÁSY Š=200MM–BŘEZOVÁ PŘEKLIŽKA TL.15MM
 - NA SLOUPECH A DVÍŘKÁCH FORMÁTY PŘEKLIŽKY BEZ MEZER –VIZ. POHLED“C” VÝKR.Č. D.1.1.14
 - DŘEVĚNÝ ROŠT–HOBLOVANÉ HRANOLY 25x45MM–ŠROUBOVANÉ NA STÁV.OCELOVÝ ROŠT
 - STÁVAJÍCÍ OCELOVÝ ROŠT Z PROFILŮ U65, KOTVENÝ DO PARAPETNÍHO ZDIVA
 - PODROBNÉ ŘEŠENÍ VIZ.VÝKRES D.1.1.15

- (P3) AKUSTICKÝ DŘEVĚNÝ OBKLAD TĚLOCVIČNÝ(NEPŘIZNANÉ VRUTY)
- VÝŠKA 2550MM, CELKOVÁ PLOCHA= 118.00M2
- PÁSY Š=75MM–BŘEZOVÁ PŘEKLIŽKA TL.15MM
 - DŘEVĚNÝ ROŠT HOBLOVANÉ HRANOLY 60x40MM VE VZD.500MM(KOTVENO DO ZDIVA–HMOŽDINKY)
 - DOROVNÁNÍ STĚN A PODLOŽENÍ 15MM ŠPALÍKY
 - ZVUKOVÁ IZOLACE VLOŽENÁ MEZI HRANOLY TL.40MM, DESKY JEDNOSTRANNĚ KAŠIROVANÉ ČERNOU SKELNOU TKANINOU, MW–SKEL.MINERÁL.VLÁKNA, OBJ.HM=25KG/M3, $\lambda_D=0.034W.M-1.K-1$
 - AKUSTICKÉ KRYCÍ ROOUNO POD OBLOŽENÍ–BARVA MODRÁ

OCHRANNÉ SÍTĚ

- (P4) OCHRANNÉ SÍTĚ OKEN
- NOVÉ SÍTĚ BUDOU UPEVNĚNÝ DO STÁVAJÍCÍCH OCELOVÝCH OČEK
- 10KS O ROZMĚRU 4.3x4.75M. OKA 50/50MM
- (P5) SHRNOVACÍ OCHRANNÉ SÍTĚ ZA BASKETBALOVÝMI KOŠI
- SÍTĚ BUDOU UPEVNĚNÝ NA NOVÉ OCELOVÉ KONZOLY–ZÁVITOVÁ TYČ S OČKEM M12 PO 500MM
- ROZMĚR ROZTAŽENÉ SÍTĚ–3.0x6.5M CELKEM 8KS

STAVEBNÍ ÚPRAVY

- (P6) VNITŘNÍ ZATEPLENÍ OBVODOVÉHO PARAPETNÍHO ZDIVA CELKOVÁ PLOCHA 84.9M2
- STÁVAJÍCÍ PARAPETNÍ CIHELNÉ ZDIVO TL.250MM
- LEPICI A STĚRKOVÁ HMOTA PRO LEPENÍ POLYSTYRÉNU–CEMENOVÁ BÁZE
 - KOTVENÁ TEPELNÁ IZOLACE PIR DESKY TL.100MM, $\lambda_D=0.022W.M-1.K-1$ (KOTVENÍ–UNIVERZÁLNÍ HMOŽDINKA S OCELOVÝM ŠROUBEM)
 - VÝZTUŽNÁ SKLENĚNÁ TKANINA 160g/M2
 - LEPICI A STĚRKOVÁ HMOTA PRO LEPENÍ POLYSTYRÉNU–CEMENOVÁ BÁZE
 - PENETRACE
 - VNITŘNÍ ŠTUKOVÁ OMÍTKA

- (P7) VÝŠKOVÉ VYROVNÁNÍ STÁVAJÍCÍHO PARAPETNÍHO ZDIVA CELKOVÁ PLOCHA 8.7M2
- LEPICI A STĚRKOVÁ HMOTA PRO LEPENÍ POLYSTYRÉNU–CEMENOVÁ BÁZE
 - KOTVENÁ TEPELNÁ IZOLACE PIR DESKY TL.20MM, $\lambda_D=0.0022W.M-1.K-1$
 - LEPICI A STĚRKOVÁ HMOTA PRO LEPENÍ POLYSTYRÉNU–CEMENOVÁ BÁZE

- (P8) REPASE STÁVAJÍCÍCH OCELOVÝCH POSUVNÝCH DVEŘÍ DO NÁŘAĎOVNÝ 2KS
- DEMONTÁŽ STÁVAJÍCÍHO POSUVNÉHO KŘÍDLA
 - MONTÁŽ NOVÉHO POJEZDOVÉHO SYSTÉMU(KOLEJNICE, ZÁVĚSNÝ VOZÍK.)
 - NÁTĚR STÁVAJÍCÍCH OCELOVÝCH PROFILŮ–1xZÁKLADNÍ+2xSYNTETICKÝ NÁTĚR ODSŤIN RAL 5005(UPŘESNÍ INVEŠTOR PO KONZULTACI S PROJEKTANTEM)
 - MONTÁŽ DŘEVĚNÉHO OBKLADU–BŘEZOVÁ PŘEKLIŽKA TL.15MM
 - PODROBNÉ ŘEŠENÍ VIZ. VÝKRES D.1.1.16

- (P9) REPASE STÁVAJÍCÍCH VSTUPNÍCH DVOUKŘÍDLOVÝCH DVEŘÍ
- NÁTĚR STÁVAJÍCÍCH OCELOVÝCH PROFILŮ–1xZÁKLADNÍ+2xSYNTETICKÝ NÁTĚR ODSŤIN RAL 5005(UPŘESNÍ INVEŠTOR PO KONZULTACI S PROJEKTANTEM)
 - MONTÁŽ DŘEVĚNÉHO OBKLADU–BŘEZOVÁ PŘEKLIŽKA TL.4MM
 - PODROBNÉ ŘEŠENÍ VIZ. VÝKRES D.1.1.17
- (P10) PROVĚTRÁNÍ PODLAH TĚLOCVIČNĚN
- OSAZENÍ PVC TRUBEK DN100, DL.550MM CELKEM 9KS
- (P11) OPRAVA OMÍTEK STŘEDNÍ ZDI(MEZI TĚLOCVIČNAMI)–KOLEM ŽB SLOUPŮ
- CELKOVÁ PLOCHA 12x(1.05x6.5)= 81.9M2
- PENETRACE
 - LEPICI A STĚRKOVÁ HMOTA PRO LEPENÍ POLYSTYRÉNU–CEMENOVÁ BÁZE
 - VÝZTUŽNÁ SKLENĚNÁ TKANINA 160G/M2
 - PENETRACE
 - VNITŘNÍ JÁDROVÁ(DLE.TL.STÁVAJÍCÍ OMÍTKY) A ŠTUKOVÁ OMÍTKA
- (P12) OPRAVA STÁV. NÁTĚRŮ STROPŮ–TRAPÉZOVÝ PLECH 1xZÁKLADNÍ+2xSYNTETICKÝ NÁTĚR
- BARVA BILÁ RAL 1013, CELKOVÁ PLOCHA 540.0M2
- (P13) OPRAVA NÁTĚRU PŘÍHRADOVÝCH STROPNÍCH VAZNIKŮ 1xZÁKLADNÍ+2xSYNTETICKÝ NÁTĚR
- BARVA MODRÁ RAL 5005
- PŘÍČNÉ PŘÍHRADOVÉ NOSNÍKY 22KS PLOCHA 1NOSNÍKU–7.1M2
 - PÓDLÉŽNÉ PŘÍHRADOVÉ NOSNÍKY 4KS PLOCHA 1NOSNÍKU–17.5M2
- (P14) MONTÁŽ STÁVAJÍCÍCH HROMOSVODŮ V DÉLCE 6M–2x

REPASE A MONTÁŽ TĚLOCVIČNÉHO NÁŘADÍ

- (P15) NÁTĚR OCELOVÝCH PRVKŮ–1xZÁKLADNÍ +2xSYNTETICKÝ NÁTĚR
- BARVA MODRÁ RAL 5005
- MONTÁŽ DŘEVĚNÝCH RIBSTOLŮ–20KS
 - MONTÁŽ HLAVNÍCH BASKETBALOVÝCH KOŠŮ–4KS
 - MONTÁŽ VEDLEJŠÍCH BASKETBALOVÝCH KOŠŮ–8KS
 - MONTÁŽ ŠPLHU NA TYČI A NA LANĚ–4KS
 - MONTÁŽ KRUHŮ–4KS
 - MONTÁŽ HRAZDY–2KS

ZHOTOVITEL STAVBY JE POVINEN SI VÝMĚRY PŘEMĚŘIT PŘÍMO NA STAVBĚ PŘED ZAHÁJENÍM STAVBY !

OPRAVA STŘEŠNÍHO PLÁŠTĚ TĚLOCVIČNÝ VČETNĚ ZATEPLENÍ A VÝMĚNY SVĚTLÍKU JE ŘEŠENA SAMOSTATNĚ V PD: ZŠ NOVOMĚSTSKÁ 21,BRNO–REKONSTRUKCE STŘECHY ZPRACOVANÉHO 04/2018

±0.00–PODLAHA 1.NP

	VYPRACOVAL:	ZODPOVĚDNÝ PROJEKTANT:	ING.BUREŠ LUDĚK projektant Podskalská 22b, 62400 Brno tel.608753762 e-mail:ludek.bures@a90.cz IČO: 441 43 397 DIČ: CZ59040402089	
	ING.BUREŠ LUDĚK	ING.BUREŠ LUDĚK	STATUTÁRNÍ MĚSTO BRNO,ČÁST ŘECKOVICE A INVEŠTOR: MOKRÁ HORA BRNO,PALACKÉHO NÁM.11	
	AKCE: REKONSTRUKCE TĚLOCVIČNÝ ZŠ NOVOMĚSTSKÁ 21, BRNO		ČÍSLO KOPIE:	
			DATUM: ZÁŘÍ 2023	
PODSKALSKÁ 22B 62400 BRNO TEL.608753762	STUPEŇ: DOKUMENTACE PRO PROVÁDĚNÍ STAVBY	MĚŘITKO	ČÍSLO VÝKRESU	
	OBSAH: ŘEZ C–C–STAVEBNÍ ÚPRAVY	1:100	D.1.1.12	